



КИПРЕЯ  
на холмах



КИПРЕЯ  
КОМЬЮНИТИ



СОВРЕМЕННЫЕ ДОМА И УЧАСТКИ  
В ЗАПОВЕДНОЙ ПРИРОДЕ



СОВРЕМЕННЫЕ ДОМА И УЧАСТКИ  
В ЗАПОВЕДНОЙ ПРИРОДЕ

Часть проекта «Кипрея на холмах»



СВЕРХНОВЫЙ ОБЛИК  
ЗАГОРОДНОЙ ТЮМЕНИ

О проекте

КИПРЕЯ.КОМЬЮНИТИ

# НОВАТОРСКОЕ ГРАДОСТРОЕНИЕ



Кипрея.Комьюнити — часть масштабного проекта комплексной застройки в живописном пригороде Тюмени вблизи села Кулаково.

Холмистый ландшафт и цветущие луга вдохновили архитекторов воссоздать природу в генплане Комьюнити.

Комьюнити включает в себя семь районов-флауэров. В центре каждого района — собственный парк, от которого лучами расходятся улицы.

**RS** Архитектурное  
бюро, Италия

Авторы концепции

← ЛОКАЦИЯ КИПРЕЯ.КОМЬЮНИТИ

Каждая улица района-флауэра наполнена домами одного из архитектурных стилей: хай-тек, классика, авторский или барнхаус.

За закрытой территорией флауэра в пешей доступности находится развитая инфраструктура всей локации Кипреи на холмах.

**7**  
районов-  
флауэров

**4**  
стиля  
домов

**2023 г.**  
сдача 1 этапа

**5**  
школ

**8**  
детских  
садов

**16 000 м<sup>2</sup>**  
помещений ритейла  
шаговой доступности

**26 000 м<sup>2</sup>**  
ритейл-парк

**SPA**  
и фитнес-центр

**Окно Сибири**  
термальный курорт





## БЛАГОУСТРОЙСТВО

Автомобильные дороги в Комьюнити сделаны с асфальтовым покрытием. Дорожки для пешеходов — из брусчатки.

По всей территории установлены авторские мачты освещения, скамейки и указатели.

# ЗЕЛЁНЫЕ ПАРКИ

Все флауэры Комьюнити имеют собственный парк. Это сердце района, откуда лучами сходятся все улицы.

Здесь можно повстречаться с соседями или уединиться, погулять с детьми и устроить семейный пикник.

В центре парка — неглубокий пруд, который летом привлекает прохладой, а зимой становится катком для жителей.

В парке есть площадки для фитнеса, уличного баскетбола и парк для катания на скейте и велосипедах ВМХ.





## АРХИТЕКТУРА

Архитектура Комьюнити создана командой ведущих российских архитекторов. Дома и благоустройство спроектированы по современным мировым трендам загородного жилья.

Каждое здание имеет индивидуальный угол посадки — чтобы в каждую комнату проникал естественный свет.

Наведите камеру,  
чтобы посмотреть больше:



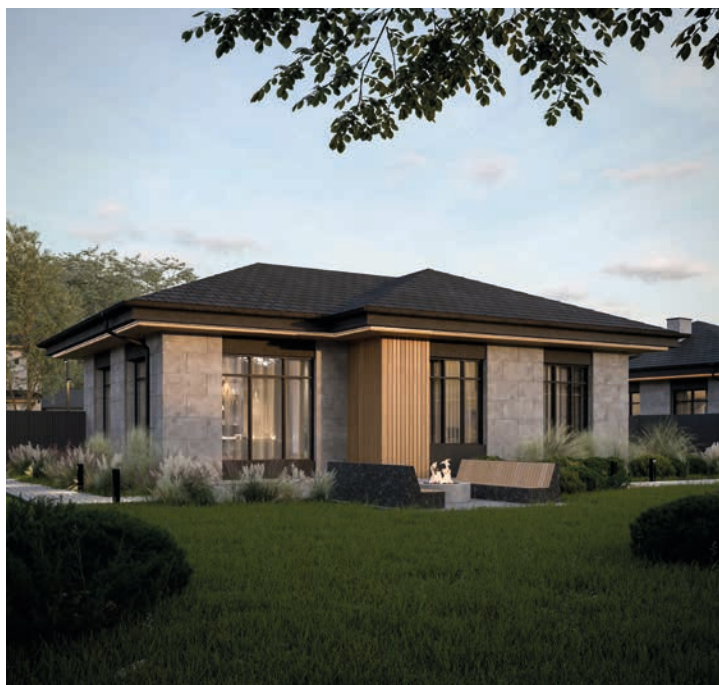


# АВТОРСКИЙ СТИЛЬ

Дома этого стиля подойдут для ценителей традиционной архитектуры с элементами модерна в декоре.

Фасад отделан декоративной штукатуркой. По периметру карниза установлена светодиодная подсветка. Витражные окна от пола достигают высоты в 2,6 м.

Наведите камеру,  
чтобы посмотреть 3D-панораму улицы:



ПРОЕКТЫ ДОМОВ КОМЬЮНИТИ



# ХАЙ-ТЕК

Дома стиля хай-тек подойдут любителям урбанизма в архитектуре. Чёткие линии, чистые фасады создают впечатляющий контраст на фоне окружающей природы.

Фасад отделан декоративной штукатуркой и декорирован металлическими рейками «под дерево». Витражные окна от пола достигают высоты в 2,9 м. Карниз украшен светодиодной подсветкой.

Наведите камеру, чтобы посмотреть 3D-панораму улицы:



ПРОЕКТЫ ДОМОВ КОМЬЮНИТИ



# КЛАССИКА

Принято говорить — вечная.

Элегантные фасады архитекторы окрасили в спокойные тона, декорировали контрастными молдингами и карнизом, а затем направили на них фасадный свет.

Фасад отделан высококачественной штукатуркой.

Наведите камеру,  
чтобы посмотреть 3D-панораму улицы:



ПРОЕКТЫ ДОМОВ КОМЬЮНИТИ



# БАРНХАУС

Стиль, набирающий популярность в мире прямо сейчас. Воплощает собой 3 тренда XXI в.: лофт, эко и минимализм.

Внутри дома стиля барнхаус: высокие потолки и невероятно много света за счет панорамного остекления фасада.

Перед каждым домом — большие открытые террасы.

Наведите камеру, чтобы посмотреть 3D-панораму улицы:



ПРОЕКТЫ ДОМОВ КОМЬЮНИТИ





## ЕДИНЫЙ ОБРАЗ И КАЧЕСТВО

Кипрея.Комьюнити — территория визуальной гармонии в архитектуре. Дома выполнены в разных стилях, но сочетаются при помощи визуальных акцентов — фактур, лаконичных линий и акцентов.

Отделка стен и фасадов выполнена из премиальных строительных материалов: кирпича, камня, металла, штукатурки и дерева.



## УЧАСТКИ ДЛЯ СТРОИТЕЛЬСТВА

Один из флоруэров Кипрея. Комьюнити состоит только из участков. Это выбор тех, кто хочет индивидуального: другой стиль, большую площадь дома или участка.

Благоустройство и центральный парк здесь такие же, как и в остальных флауэрах Комьюнити.

Наведите камеру,  
чтобы посмотреть больше:



# ЦЕННОСТИ ЖИЗНИ

Кипрея.Комьюнити — это уникальный формат жизни в сообществе людей с похожими ценностями и требованиями к качеству жизни.

Здесь воплощаются ценности семьи и добрососедства, открытости и безопасности, отдыха и заповедной природы.

рядом ПРИРОДНЫЙ ЗАПОВЕДНИК →



# КАЧЕСТВО ЖИЗНИ

## ОТОПЛЕНИЕ И ВОДА

Собственная газовая котельная и центральное водоснабжение в каждом доме. Всё подключено и уже работает на момент заселения.

## ОХРАНА И БЕЗОПАСНОСТЬ

Круглосуточное видеонаблюдение и охрана территории. Каждый район приватен для проживающих и закрыт для посторонних.

## ПЕРСОНАЛЬНЫЙ КОМФОРТ

Сервисная компания оперативно решает личные вопросы жителей.

## УХОД ЗА ТЕРРИТОРИЕЙ

Собственная сервисная компания следит за чистотой и сохранностью общего имущества.





# КОНТАКТЫ

Узнать подробности  
по телефону:

+7 (3452) 21-25-25

Приехать к нам:

г. Тюмень, ул. Герцена, 96,  
Деловой дом «Дежнёв», 1 этаж



Посмотреть  
на сайте:  
[kireya.ru](http://kireya.ru)

**НОВАЯ ЗЕМЛЯ**  
девелопмент

ООО «Специализированный застройщик  
«Новая Земля». ИНН: 7203530951.

Изображения на рендерах и фотографиях  
могут отличаться от реального объекта.  
Информация, размещенная в буклете,  
не является публичной офертой.

Проектная декларация размещена на сайте  
НАШ.ДОМ.РФ.

ДЛЯ ВАШИХ ПЛАНОВ



